

제 4 교시

사회탐구 영역 (한국지리)

성명 수험 번호 - 제 [] 선택

1. 다음은 한국지리 온라인 수업 장면의 일부이다. 답글의 내용이 옳은 학생을 고른 것은?

한국지리 온라인 수업

○ (가)는 동해에 위치한 섬으로 동도와 서도 및 89개의 부속 도서로 이루어져 있다.

○ (나)는 제주도 모슬포항에서 남쪽으로 약 11km 떨어진 섬으로 국토 최남단 표지석이 있다.

○ (다)는 최고 지점이 해수면 4.6m 아래에 잠긴 수중 암초로 2003년에 우리나라의 종합 해양 과학 기지가 건설되었다.

○ (라)는 124° 39' 37"E, 37° 57' 30"N에 위치한 섬이며 주요 관광지로 해안 경관이 뛰어난 두무진이 있다.

자료의 (가)~(라)에 대하여 답글을 달아 보세요.

갑: (나)는 (가)~(라) 중 가장 저위도에 위치해요.

을: (다)는 천연 보호 구역으로 지정 되어 있어요.

병: (라)는 (가)보다 우리나라 표준 경선과의 최단 거리가 가까워요.

정: (가)와 (나)는 영해 설정에 통상 기선을 적용해요.

무: (가)와 (라) 간의 직선 거리는 (나)와 (다) 간의 직선 거리보다 가까워요.

- ① 갑 ② 을 ③ 병 ④ 정 ⑤ 무

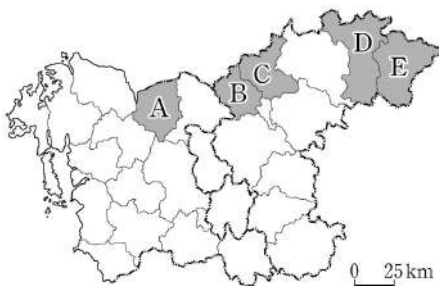
2. 다음은 우리나라 국토 종합 (개발) 계획 자료의 일부이다. ㉠, ㉡에 대한 설명으로 옳은 것은?

구분	주요 추진 과제
㉠ 제○차 계획	<ul style="list-style-type: none"> 고도 경제 성장을 위한 기반 시설 조성 수도권과 남동 임해 공업 지구 중심의 개발 수출 주도형 공업화 추진
㉡ 제□차 계획	<ul style="list-style-type: none"> 세계적 국토 경쟁력 강화 자연 친화적이고 안전한 국토 공간 조성 광역 경제권을 형성하여 지역별 특화 발전 추진

- ① ㉠ 시행 시기에 고속 철도(KTX)가 개통되었다.
 ② ㉡ 시행 시기에 개발 제한 구역이 처음 지정되었다.
 ③ ㉠은 ㉡보다 시행 시기가 이른다.
 ④ ㉡ 시행 시기는 ㉠ 시행 시기보다 수도권 인구 집중률이 낮다.
 ⑤ ㉠은 균형 개발, ㉡은 성장 거점 개발 방식을 추구한다.

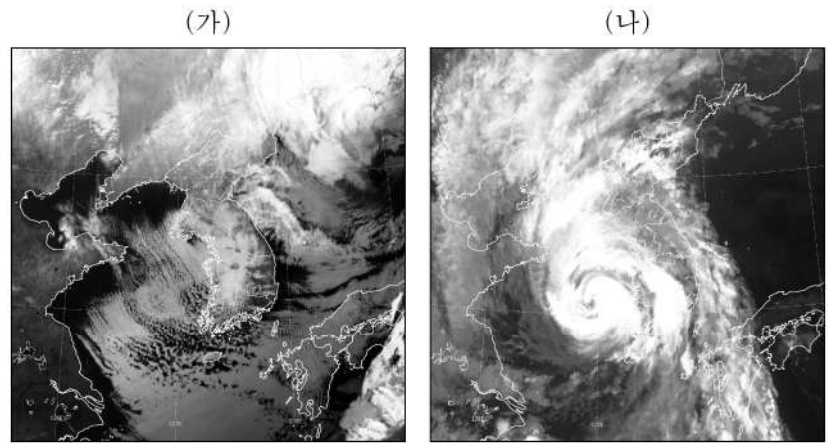
3. 다음 글에서 설명하는 지역을 지도의 A~E에서 고른 것은? [3점]

이 지역은 수도권 과밀화 해소와 지역 균형 발전의 일환으로 수도권 으로부터 공업이 이전하면서 제조업이 꾸준히 성장하고 있으며, 전자 및 자동차 관련 산업들이 집적되어 있다. 2008년에 수도권과 전철로 연결되었으며, 오래된 역사를 지닌 온천을 활용하여 지역 마케팅을 시행하고 있다.



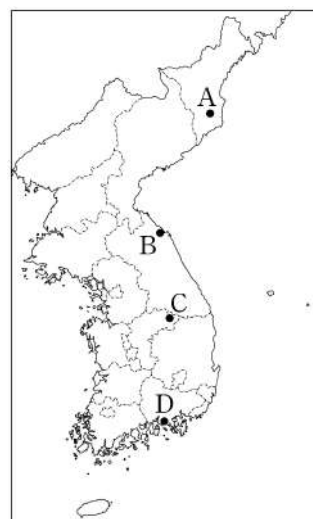
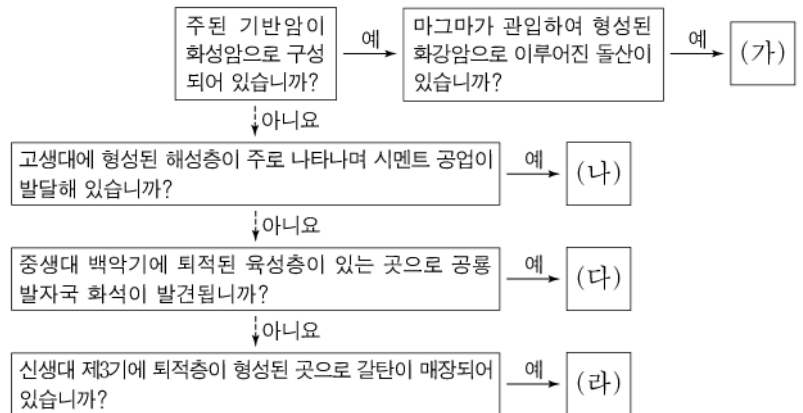
- ① A
 ② B
 ③ C
 ④ D
 ⑤ E

4. 그림은 (가), (나) 자연재해가 발생했을 때의 위성 영상을 나타낸 것이다. 이에 대한 설명으로 옳은 것은? (단, (가), (나)는 각각 대설, 태풍 중 하나임.)



- ① 제주의 최근 10년 동안 총피해액은 (나)가 (가)보다 많다.
 ② (가)는 저위도의 열대 해상에서 주로 발원한다.
 ③ (가)는 (나)보다 우리나라의 연 강수량에 미치는 영향이 크다.
 ④ (나)는 (가)보다 겨울철 발생 빈도가 높다.
 ⑤ (가)는 해일 피해, (나)는 빙판길 교통 장애를 유발한다.

5. 그림의 (가)~(라)에 해당하는 지역을 지도의 A~D에서 고른 것은? [3점]



- | | (가) | (나) | (다) | (라) |
|---|-----|-----|-----|-----|
| ① | A | C | B | D |
| ② | A | D | C | B |
| ③ | B | A | C | D |
| ④ | B | C | D | A |
| ⑤ | C | B | D | A |

2 (한국지리)

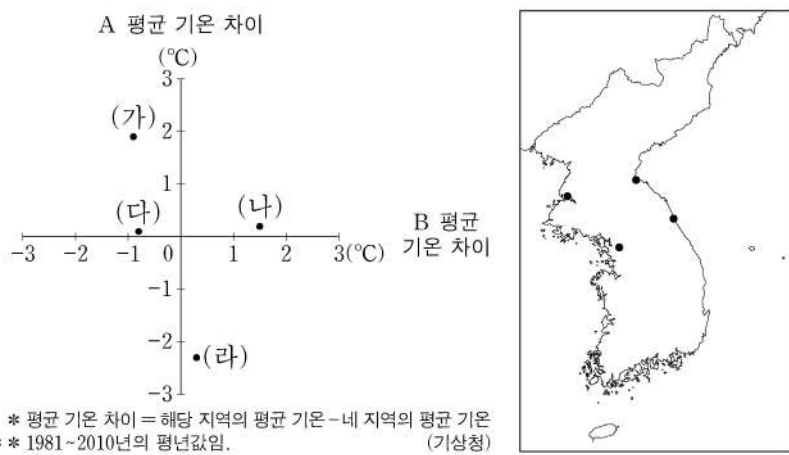
사회탐구 영역

6. 다음은 천연기념물 소개 자료의 일부이다. ㉠~㉣에 대한 설명으로 옳은 것은? [3점]

- 제260호 ‘평창의 백룡 동굴’은 지하수의 용식 작용으로 형성된 ㉠ 석회 동굴로 중유석, 석순, 석주 등의 동굴 생성물을 관찰할 수 있으며...
- 제440호 ‘정선 백복령 카르스트 지대’에서는 석회암이 빗물이나 지하수에 녹아 형성된 우묵한 모양의 ㉡ 돌리네가 나타나며...
- 제443호 ‘제주 중문·대포 해안 주상 절리대’는 화산 활동과 관련하여 용암이 형성한 ㉢ 다각형의 수직 절리로서... 이후 파랑의 침식 작용을 받아 기둥 모양이 잘 드러나며...
- 제444호 ‘제주 선흘리 ㉣ 거문오름’은 한라산 기슭에 분포하는 화산체로... 용암류가 지형 경사를 따라 해안까지 도달하면서 다수의 용암 동굴을 형성하였으며...

- ① ㉠의 주변 지역은 밭농사보다 논농사에 유리하다.
- ② ㉡이 분포하는 지역에서는 현무암 풍화토가 나타난다.
- ③ ㉢은 용암이 냉각되는 과정에서 수축되면서 형성되었다.
- ④ ㉣에는 분화구가 함몰되어 형성된 칼데라가 나타난다.
- ⑤ ㉠과 ㉣은 대체로 투수성이 낮아 지표수가 잘 형성된다.

7. 그래프는 지도에 표시된 네 지역의 A, B 평균 기온 차이를 나타낸 것이다. 이에 대한 설명으로 옳은 것만을 <보기>에서 있는 대로 고른 것은? (단, A, B는 각각 겨울, 여름 중 하나임.) [3점]

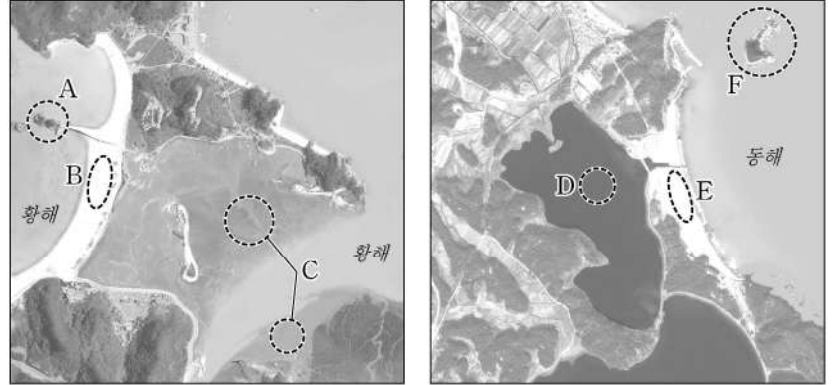


<보 기>

- ㄱ. (가)는 (가)~(라) 중 가장 동쪽에 위치한다.
- ㄴ. (나)와 (라) 간의 연 강수량 차이는 (가)와 (나) 간의 연 강수량 차이보다 크다.
- ㄷ. (다)와 (라) 간의 겨울 평균 기온 차이는 (가)와 (나) 간의 겨울 평균 기온 차이보다 크다.
- ㄹ. 기온의 연교차는 (라) > (가) > (나) > (다) 순으로 크다.

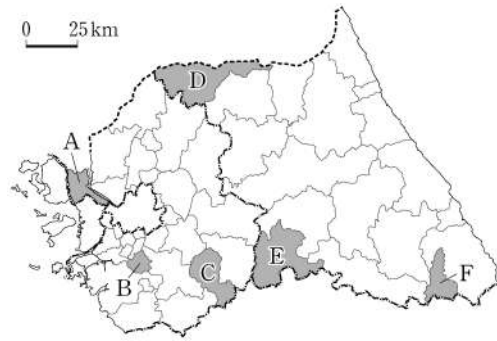
- ① ㄱ, ㄴ ② ㄴ, ㄹ ③ ㄷ, ㄹ
- ④ ㄱ, ㄴ, ㄷ ⑤ ㄱ, ㄷ, ㄹ

8. 그림의 A~F에 대한 설명으로 옳은 것은?



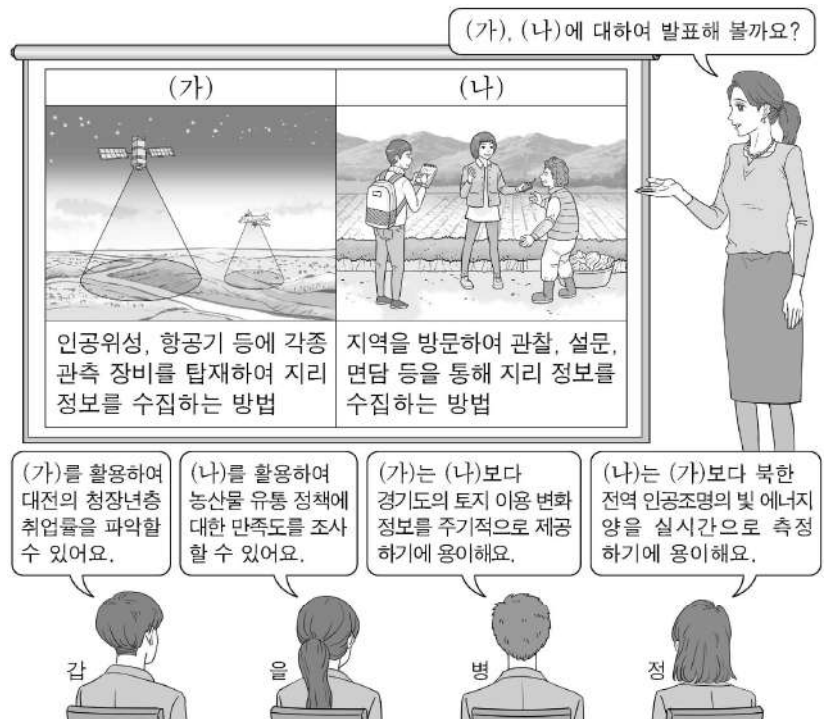
- ① D 호수는 후빙기 해수면 상승 이전에 형성되었다.
- ② B는 C보다 퇴적 물질의 평균 입자 크기가 크다.
- ③ E는 C보다 오염 물질의 정화 기능이 크다.
- ④ A와 F는 육계도이다.
- ⑤ C와 D는 파랑의 작용으로 규모가 확대된다.

9. 지도의 A~F 지역에 대한 설명으로 옳은 것은?



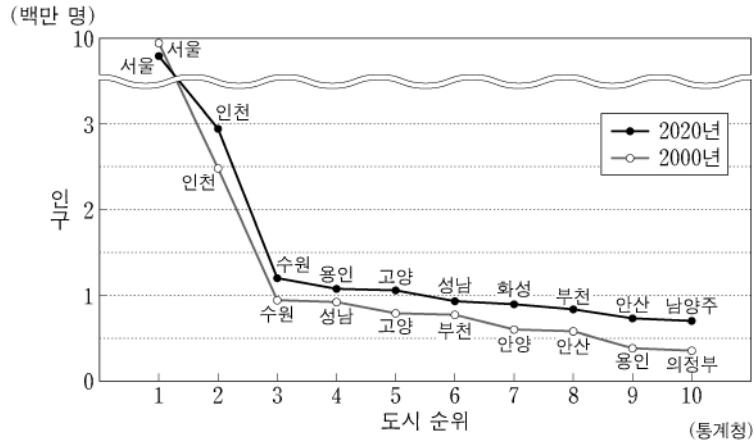
- ① A와 D에는 용암 대지가 발달해 있다.
- ② A와 E에는 기업도시가 조성되어 있다.
- ③ B와 E에는 도청이 위치해 있다.
- ④ B와 F에서는 겨울철 눈을 주제로 한 지역 축제가 개최된다.
- ⑤ C와 D에서는 지리적 표시제에 등록된 쌀이 생산된다.

10. 다음은 지리 정보 수집 방법을 주제로 한 수업 장면이다. 교사의 질문에 옳은 대답을 한 학생만을 고른 것은?



- ① 갑, 을 ② 갑, 병 ③ 을, 병 ④ 을, 정 ⑤ 병, 정

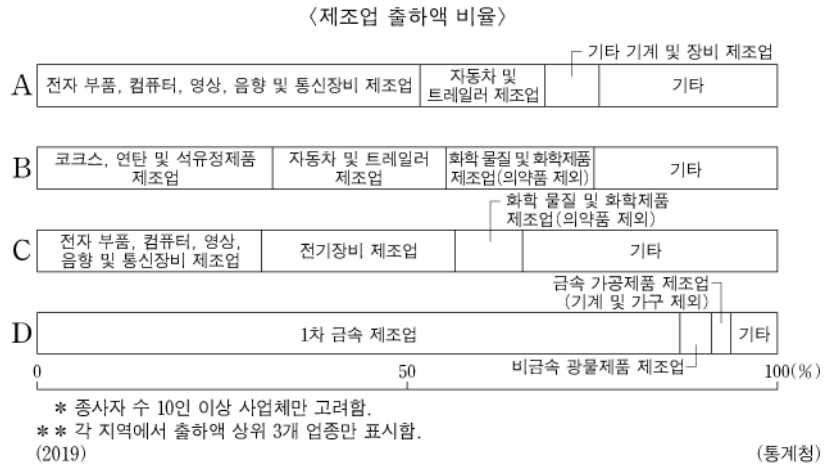
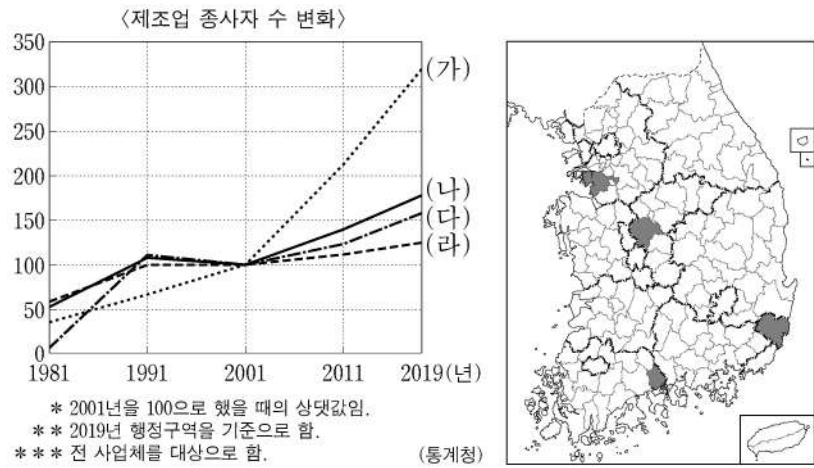
11. 그래프는 인구 규모에 따른 수도권 도시 순위 변화에 관한 것이다. 이에 대한 설명으로 옳은 것만을 <보기>에서 고른 것은? [3점]



<보 기>
 가. 2000년 4~7위 도시에는 모두 수도권 1기 신도시가 있다.
 나. 2000년 대비 2020년 인구 증가율은 용인이 인천보다 높다.
 다. 2000년 대비 2020년에 새롭게 10위 안에 진입한 도시는 모두 서울과 행정 구역이 접해 있다.
 리. 수도권 내 서울의 인구 집중률은 2020년이 2000년보다 높다.

- ① 가, 나 ② 가, 다 ③ 나, 다 ④ 나, 리 ⑤ 다, 리

12. (가)~(라) 지역을 그래프의 A~D에서 고른 것은? (단, (가)~(라)와 A~D는 각각 지도에 표시된 네 지역 중 하나임.)



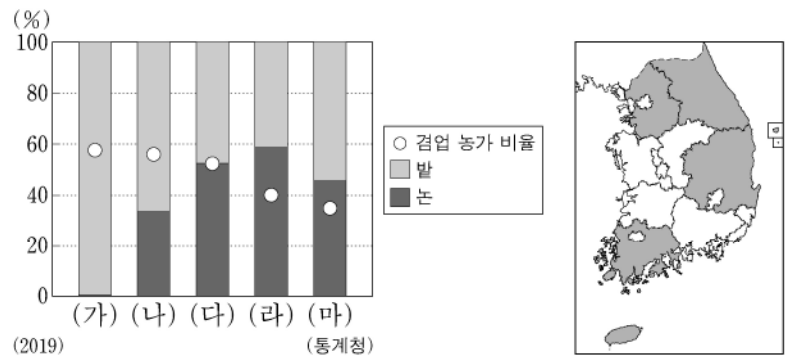
- (가) (나) (다) (라) (가) (나) (다) (라)
 ① A B D C ② A C D B
 ③ A D C B ④ D B A C
 ⑤ D C A B

13. 다음 자료는 답사 계획서의 일부이다. 답사 일정에 해당하는 지역을 지도의 A~E에서 고른 것은? (단, 일정별 답사 지역은 서로 다른 지역임.) [3점]

영남 지방 답사 계획서	
답사 일정	답사 내용
1일 차	• 혁신도시 방문 • 남강 유등 축제 개최 지역 탐방
2일 차	• 세계 문화유산에 등재된 전통 마을 탐방 • 신라 문화를 이해할 수 있는 역사 유적 지구 탐방
3일 차	• 조선 시대 영남의 관문인 조령 탐방 • 패탄광을 활용하여 조성된 석탄 박물관 방문

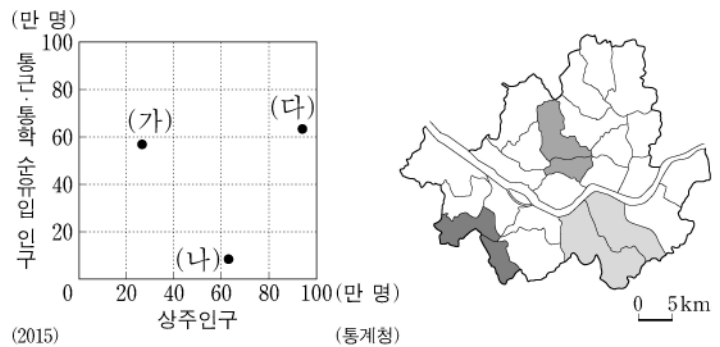
- 1일 차 2일 차 3일 차 1일 차 2일 차 3일 차
 ① B A C ② D C A
 ③ D E A ④ E C B
 ⑤ E D B

14. 그래프는 지도에 표시된 다섯 지역의 논·밭 비율 및 겸업 농가 비율을 나타낸 것이다. (가)~(마) 지역에 대한 설명으로 옳은 것은?



- ① (가)는 (나)보다 겸업 농가가 많다.
 ② (가)는 (마)보다 농가 인구가 많다.
 ③ (나)는 (라)보다 경지율이 높다.
 ④ (다)는 (나)보다 경지 면적 중 노지 채소 재배 면적 비율이 높다.
 ⑤ (마)는 (라)보다 과실 생산량이 많다.

15. 그래프는 지도에 표시된 세 지역군의 인구 특성을 나타낸 것이다. (가)~(다) 지역군에 대한 설명으로 옳은 것은? [3점]

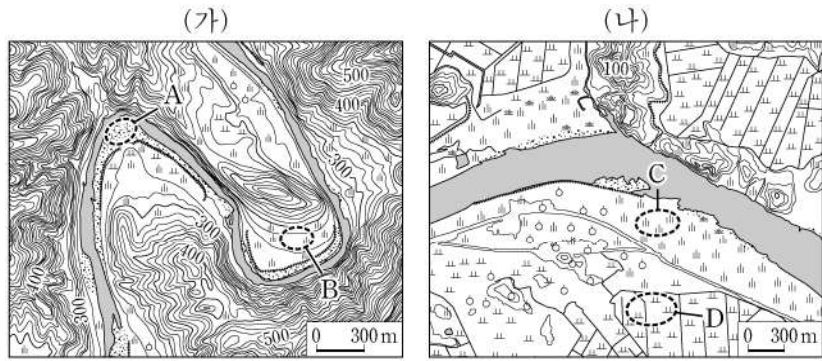


- ① (가)는 (나)보다 제조업 종사자 수가 많다.
 ② (가)는 (다)보다 용도 지역 중 상업 지역의 비율이 높다.
 ③ (나)는 (가)보다 생산자 서비스업 사업체 수가 많다.
 ④ (나)는 (다)보다 금융 기관 수가 많다.
 ⑤ (다)는 (가)보다 주간 인구 지수가 높다.

4 (한국지리)

사회탐구 영역

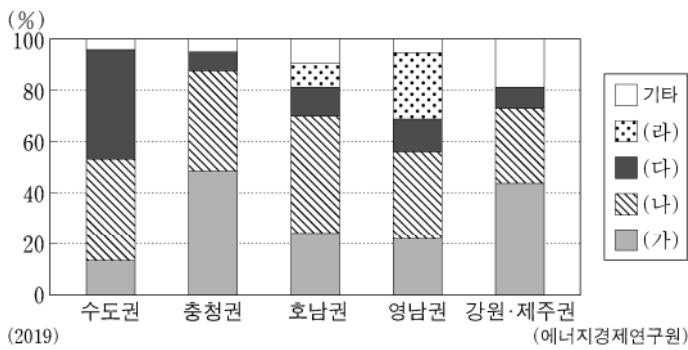
16. (가), (나) 지역에 대한 설명으로 옳은 것만을 <보기>에서 있는 대로 고른 것은? (단, (가), (나)의 하천은 동일한 하계망에 속함.)



<보 기>
 가. (가)의 하천은 (나)의 하천보다 하상의 평균 해발 고도가 높다.
 나. A의 퇴적물은 주로 최종 빙기 때 퇴적되었다.
 다. C는 D보다 퇴적 물질의 평균 입자 크기가 크다.
 리. D는 B보다 홍수 시 범람에 의한 침수 가능성이 높다.

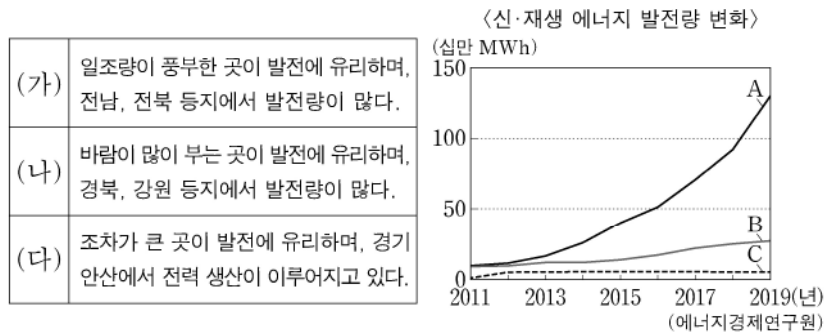
- ① 가, 나 ② 나, 다 ③ 다, 리
- ④ 가, 나, 리 ⑤ 가, 다, 리

17. 그래프는 권역별 1차 에너지원의 공급 비율을 나타낸 것이다. (가)~(라)에 대한 설명으로 옳은 것은? (단, (가)~(라)는 각각 석유, 석탄, 원자력, 천연가스 중 하나임.) [3점]



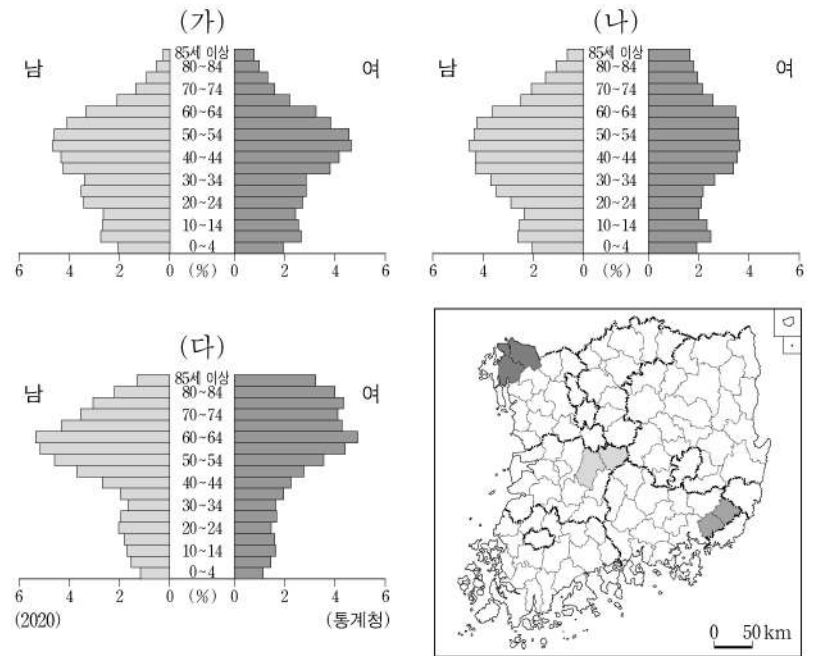
- ① (가)는 전량 해외에서 수입한다.
- ② (가)는 (다)보다 상용화된 시기가 높다.
- ③ (다)는 (나)보다 우리나라 총발전량에서 차지하는 비율이 높다.
- ④ (라)는 (가)보다 우리나라 1차 에너지 소비량에서 차지하는 비율이 높다.
- ⑤ (나)와 (라)는 화력 발전의 연료로 이용된다.

18. 다음 글의 (가)~(다)에 해당하는 신·재생 에너지를 그래프의 A~C에서 고른 것은? (단, (가)~(다)는 각각 조력, 태양광, 풍력 중의 하나임.) [3점]



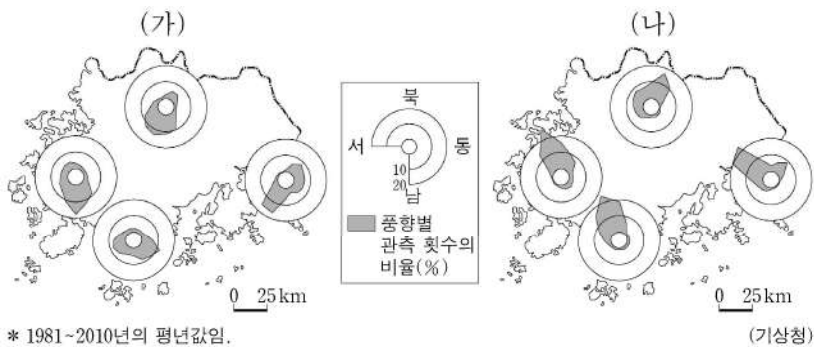
- | | | | | | | | |
|---|-----|-----|-----|---|-----|-----|-----|
| | (가) | (나) | (다) | | (가) | (나) | (다) |
| ① | A | B | C | ② | A | C | B |
| ③ | B | A | C | ④ | B | C | A |
| ⑤ | C | B | A | | | | |

19. 그래프는 지도에 표시된 세 지역군의 인구 구조를 나타낸 것이다. (가)~(다) 지역군에 대한 설명으로 옳은 것은? [3점]



- ① (가)는 (가)~(다) 중 중위 연령이 가장 높다.
- ② (나)는 (가)~(다) 중 총인구가 가장 많다.
- ③ (가)는 (나)보다 총부양비가 높다.
- ④ (나)는 (다)보다 성비가 높다.
- ⑤ (다)는 (가)보다 2차 산업 종사자 비율이 높다.

20. 다음 자료는 네 지역의 풍향을 나타낸 것이다. (가), (나)에 대한 설명으로 옳은 것만을 <보기>에서 고른 것은? (단, (가), (나)는 각각 1월, 7월 중 하나임.)



* 1981-2010년의 평년값임.

<보 기>
 가. (가) 기후 특성에 대비하기 위해 관북 지방에서는 전통 가옥에 정주간을 설치하였다.
 나. (나) 기후 특성에 대비하기 위해 남부 지방에서는 전통 가옥에 대청마루를 설치하였다.
 다. (가)는 (나)보다 낮의 길이가 길다.
 리. (나)는 (가)보다 시베리아 기단의 영향을 많이 받는다.

- ① 가, 나 ② 가, 다 ③ 나, 다 ④ 나, 리 ⑤ 다, 리

* 확인 사항
 ○ 답안지의 해당란에 필요한 내용을 정확히 기입(표기)했는지 확인 하시오.