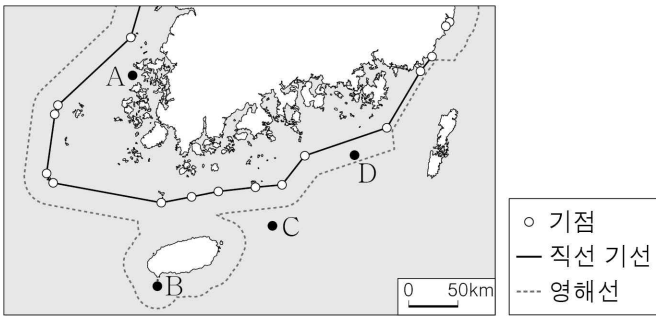


제 4 교시

사회탐구 영역 (한국지리)

성명 수험번호 3 제 () 선택

1. 지도의 A~D에 대한 설명으로 옳은 것은?



- ① A에서 간척 사업이 이루어지면 영해의 범위는 확대된다.
- ② B에는 종합 해양 과학 기지가 건설되어 있다.
- ③ C는 한·일 중간 수역에 위치한다.
- ④ D는 직선 기선으로부터 12해리 이내에 위치한다.
- ⑤ A~D의 수직 상공은 모두 우리나라의 영공이다.

2. 다음은 한국지리 온라인 수업 장면의 일부이다. 답글의 내용이 옳은 학생을 고른 것은? [3점]

한국지리 온라인 수업 x +

교사: 지도의 A~E 지역에 대해 답글을 달아 볼까요?
 갑: A에는 경원선 철도의 종착역이 있어요.
 을: B에는 우리나라에서 해발 고도가 가장 높은 산이 있어요.
 병: C에는 북한 최초의 경제특구(경제 무역 지대)가 있어요.
 정: D에는 북한에서 인구가 가장 많은 도시가 있어요.
 무: E에는 서해 갑문이 건설되어 있어요.

- ① 갑 ② 을 ③ 병 ④ 정 ⑤ 무

3. 다음 글의 ㉠~㉣에 대한 설명으로 옳은 것만을 <보기>에서 고른 것은? [3점]

『난장이가 쏘아 올린 작은 공』은 ㉠급속한 도시화가 나타난 ㉡1970년대를 배경으로 하고 있다. 작품에서는 도시 재개발로 터전을 잃은 가족의 이야기를 통해 ㉢철거 재개발 방식의 어두운 면을 묘사하였다. 이후 원거주민의 재정착률을 높일 수 있는 ㉣수복 재개발 방식에 대한 사회적 관심이 높아졌다.

< 보 기 >

㉠. ㉠으로 인해 주택 부족, 교통 혼잡 등의 문제가 발생하였다.
 ㉡. ㉡ 시기에 개발 제한 구역이 처음 지정되었다.
 ㉢. ㉢은 ㉣보다 기존 건물의 활용도가 높다.
 ㉣. ㉣은 ㉢보다 재개발에 투입되는 자본의 규모가 크다.

- ① ㉠, ㉡ ② ㉠, ㉢ ③ ㉡, ㉢
- ④ ㉡, ㉣ ⑤ ㉢, ㉣

4. 다음 자료의 (가) 현상이 지속될 경우 우리나라에서 나타날 변화에 대한 추론으로 옳은 것은?

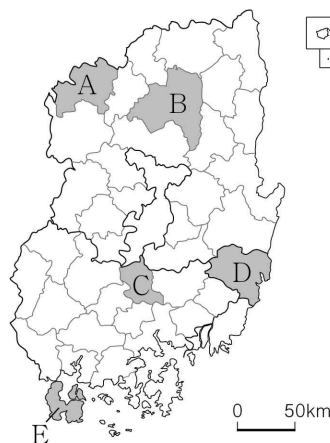
올해 봄철 동해 평균 해면 수온이 최근 40년 중 가장 높은 수치였다면 어떨까요?
 네. 특히, 최근 10여 년간 해면 수온의 상승이 가파르게 나타나고 있는데요. 이러한 변화의 주요 원인은 (가) 현상이 꼽힙니다.

동해 해면 수온 변화

- ① 한강의 결빙 일수가 감소할 것이다.
- ② 굴의 재배 북한계선이 남하할 것이다.
- ③ 개마고원의 냉대림 분포 면적이 넓어질 것이다.
- ④ 치악산에서 단풍이 드는 시기가 빨라질 것이다.
- ⑤ 대구의 열대야와 열대일 발생 일수가 감소할 것이다.



5. 다음 자료의 (가)~(다) 지역을 지도의 A~E에서 고른 것은?

(가)	(나)	(다)
<출사동이>	<우포따오기>	<해물이>
영남 관문 도시의 마스코트로 과거 시험에 급제한 선비가 웃으며 조령을 넘어오는 모습을 표현함.	람사르 습지인 우포늪이 위치한 지역의 마스코트로 환경 보전의 중심 지역임을 상징하는 따오기를 표현함.	자동차, 조선 공업 등이 발달한 도시의 마스코트로 지역의 역사와 문화를 대표하는 고래를 표현함.



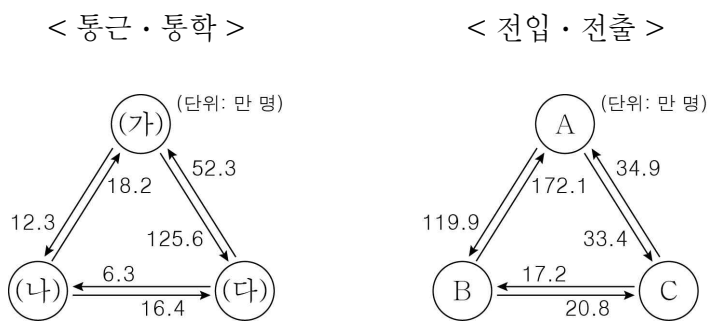
- | | (가) | (나) | (다) |
|---|-----|-----|-----|
| ① | A | B | E |
| ② | A | C | D |
| ③ | B | C | D |
| ④ | B | D | E |
| ⑤ | C | E | A |

6. 다음 자료는 두 지역의 축제를 나타낸 것이다. (가), (나)의 기후 특징에 대한 설명으로 옳은 것은? (단, (가), (나)는 각각 겨울, 여름 중 하나임.)

개최 시기	(가)	(나)
축제 포스터		

- ① (가)에는 서고동저형의 기압 배치가 전형적으로 나타난다.
- ② (나)에는 장마와 열대 저기압에 의해 피해가 발생한다.
- ③ (가)는 (나)보다 상대 습도가 높다.
- ④ (가)는 (나)보다 평균 풍속이 빠르다.
- ⑤ (나)는 (가)보다 남북 간의 기온 차이가 작다.

7. 다음 자료는 수도권 지역의 시·도 간 인구 이동 특성을 나타낸 것이다. 이에 대한 설명으로 옳은 것은? (단, (가)~(다), A~C는 각각 경기, 서울, 인천 중 하나임.) [3점]



* 통근·통학 인구 이동은 2020년 평균치이며, 전입·전출 인구 이동은 2018~2022년 합계임.

- ① (가)는 주간 인구가 상주인구보다 많다.
- ② (다)는 전입 인구가 전출 인구보다 많다.
- ③ (가)는 (나)보다 외국인 근로자 수가 많다.
- ④ A는 B보다 통근·통학 순 유입이 많다.
- ⑤ C는 B보다 인구 밀도가 높다.

8. 다음 글의 ㉠~㉣에 대한 설명으로 옳지 않은 것은? [3점]

㉠ 낮은 합계 출산율이 지속되면서 저출산 문제가 큰 사회적 이슈로 떠오르고 있다. ㉡ 저출산 현상의 원인 분석, 정부의 다양한 정책적 지원이 이루어지고 있지만, 상황은 반전되지 않고 있다. 또한, 기대 수명의 증가 등으로 ㉢ 노년층 인구 비율이 증가하면서 고령화 문제에 대응하는 정책의 필요성이 강조되고 있다. ㉣ 저출산·고령화 현상은 정주 여건의 차이로 인해 지역별로 다른 양상을 보이며, ㉤ 인구 분포의 공간적 불평등을 심화시킨다.

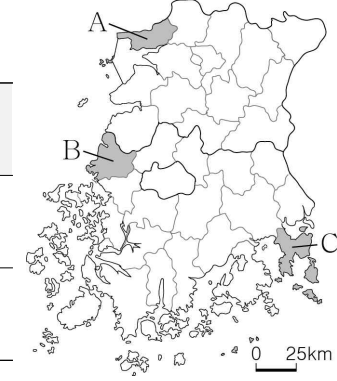
- ① ㉠은 장기적으로 생산 가능 인구나 총인구 감소를 초래한다.
- ② ㉡으로 자녀 양육 비용 증가, 고용 불안 등이 있다.
- ③ ㉢은 세종이 전남보다 높게 나타난다.
- ④ ㉣이 지속되면 노령화 지수는 증가한다.
- ⑤ ㉤의 사례로 수도권과 비수도권 간의 인구 격차가 있다.

9. 다음 자료는 소규모 테마형 교육 여행 안내문의 일부이다. (가)~(다)에 들어갈 가장 적절한 탐구 활동을 <보기>에서 고른 것은?

< 소규모 테마형 교육 여행 안내 >

학부모님 안녕하십니까? 우리 학교는 세 모듬으로 나누어 호남권으로 소규모 테마형 교육 여행을 가고자 합니다. 모듬별 여행 지역과 탐구 활동 내용을 확인하시길 바랍니다.

	○○ 모듬	△△ 모듬	□□ 모듬
여행 지역	A	B	C
탐구 활동	(가)	(나)	(다)

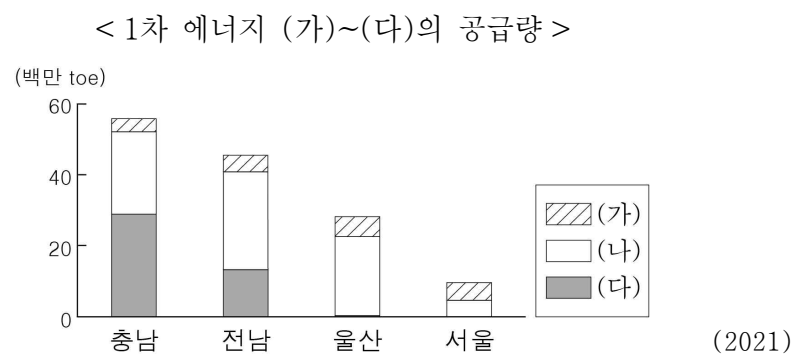


< 보 기 >

ㄱ. 우리나라에서 가장 긴 방조제 및 뜬다리 부두 탐방
 ㄴ. 원자력 발전소 견학 및 지역 특산물인 굴비 맛보기
 ㄷ. 대규모 석유 화학 단지 견학 및 엑스포 해양 공원 방문

- | | (가) | (나) | (다) | | (가) | (나) | (다) |
|---|-----|-----|-----|---|-----|-----|-----|
| ① | ㄱ | ㄴ | ㄷ | ② | ㄱ | ㄷ | ㄴ |
| ③ | ㄴ | ㄱ | ㄷ | ④ | ㄷ | ㄱ | ㄴ |
| ⑤ | ㄷ | ㄴ | ㄱ | | | | |

10. 그래프에 대한 설명으로 옳은 것만을 <보기>에서 있는 대로 고른 것은? (단, (가)~(다)는 각각 석유, 석탄, 천연가스 중 하나임.) [3점]

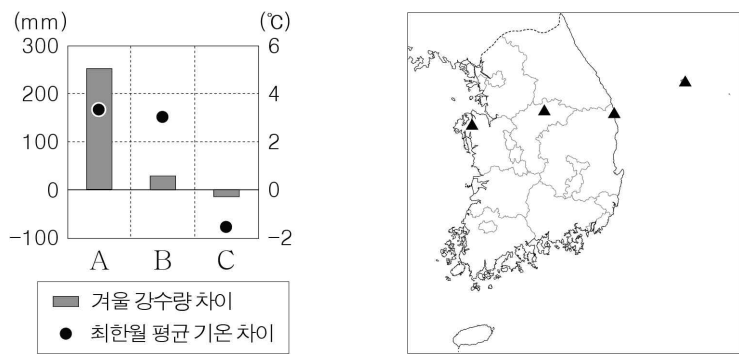


< 보 기 >

ㄱ. (가)는 (다)보다 발전 시 대기 오염 물질 배출량이 많다.
 ㄴ. (나)는 (가)보다 상용화된 시기가 이른다.
 ㄷ. (다)는 (나)보다 수송용으로 이용되는 비율이 높다.
 ㄹ. 우리나라 1차 에너지 소비량에서 차지하는 비율은 (나) > (다) > (가) 순으로 높다.

- | | | |
|-----------|-----------|--------|
| ① ㄱ, ㄴ | ② ㄱ, ㄷ | ③ ㄴ, ㄷ |
| ④ ㄱ, ㄷ, ㄹ | ⑤ ㄴ, ㄷ, ㄹ | |

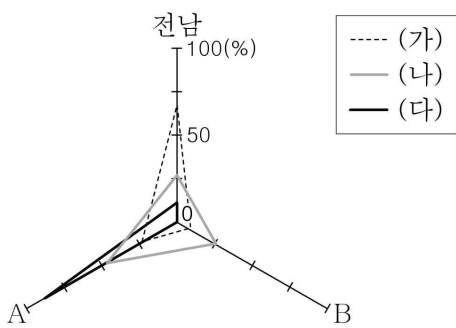
11. 그래프는 A~C 지역과 (가) 지역 간의 기후 값 차이를 나타낸 것이다. 이에 대한 설명으로 옳은 것은? (단, A~C, (가)는 각각 지도에 표시된 네 지역 중 하나임.) [3점]



* 기후 값 차이 = 해당 지역의 기후 값 - (가) 지역의 기후 값
 ** 1991 ~ 2020년의 평년값임.

- ① (가)는 네 지역 중 일출 시각이 가장 이르다.
- ② A는 겨울 강수량이 여름 강수량보다 많다.
- ③ B는 C보다 여름 강수 집중률이 높다.
- ④ C는 A보다 무상 기간이 길다.
- ⑤ (가)는 B보다 기온의 연교차가 크다.

12. 그래프는 재생 에너지원별 세 지역의 발전량 비율을 나타낸 것이다. (가)~(다) 에너지에 대한 설명으로 옳은 것은? (단, (가)~(다)는 각각 수력, 태양광, 풍력 중 하나이고, A, B는 각각 강원, 제주 중 하나임.) [3점]

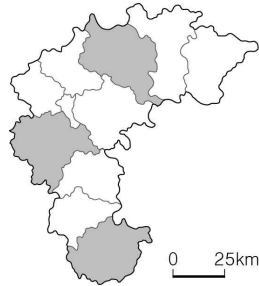


* 발전 양식별 세 지역의 발전량 합을 100%로 함.
 ** 수력은 양수식을 제외함.
 (2021)

- ① (가)는 유량이 풍부하고 낙차가 큰 지역이 발전에 유리하다.
- ② (가)는 (나)보다 낮과 밤의 발전량 차이가 작다.
- ③ (나)는 (다)보다 제주에서의 발전량이 적다.
- ④ (다)는 (가)보다 우리나라에서 상용화된 시기가 이르다.
- ⑤ (가)~(다) 중 전국 발전량은 (나)가 가장 많다.

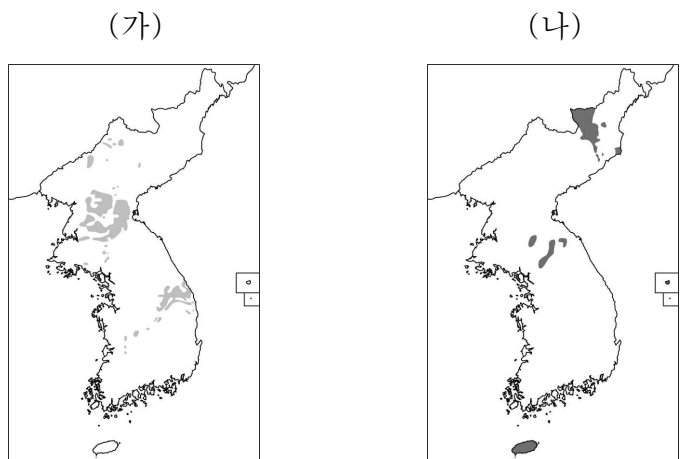
13. 표는 지도에 표시된 세 지역의 유형별 의료 기관 수를 나타낸 것이다. 이에 대한 설명으로 옳은 것은? (단, A~C는 각각 병원, 의원, 종합병원 중 하나임.)

지역	의료 기관 (단위: 개)		
	A	B	C
(가)	6	24	518
(나)	2	4	128
(다)	0	1	26



- ① (나)는 (가)보다 총인구가 많다.
- ② (다)는 (나)보다 중심지 기능이 다양하다.
- ③ (가), (다)는 모두 충청도라는 지명 유래가 된 지역이다.
- ④ A는 B보다 서비스를 제공하는 공간적 범위가 넓다.
- ⑤ C는 B보다 의료 기관당 일일 평균 방문 환자 수가 많다.

14. 지도는 (가), (나) 암석의 분포 지역을 나타낸 것이다. 이에 대해 옳게 설명한 내용에만 있는 대로 ○ 표시한 학생을 고른 것은? (단, (가), (나)는 각각 석회암, 신생대 화산암 중 하나임.)



내용	학생				
	갑	을	병	정	무
(가)의 용식 작용으로 형성된 동굴에는 종유석, 석순 등이 발달한다.	○	○	○		○
(나)는 마그마가 분출한 후 굳어져 형성되었다.	○		○	○	○
(나)는 (가)보다 형성 시기가 이르다.		○	○	○	
(가), (나) 분포 지역은 밭보다 논이 면적 비율이 높다.	○			○	

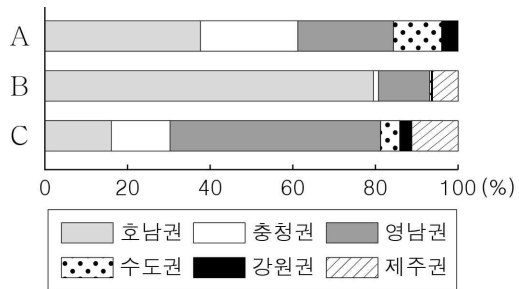
- ① 갑 ② 을 ③ 병 ④ 정 ⑤ 무

15. 다음 <조건>을 모두 만족하는 (가)~(다) 작물을 그래프의 A~C에서 고른 것은? (단, (가)~(다)는 각각 과수, 맥류, 벼(쌀) 중 하나임.) [3점]

< 조 건 >

- (가)는 (나)보다 국내 자급률이 높다.
- (나)는 (다)보다 전국 생산량에서 제주권이 차지하는 비율이 높다.
- (가)~(다) 중 (가)는 전국 재배 면적이 가장 넓다.

<(가)~(다) 작물의 권역별 재배 면적 비율>



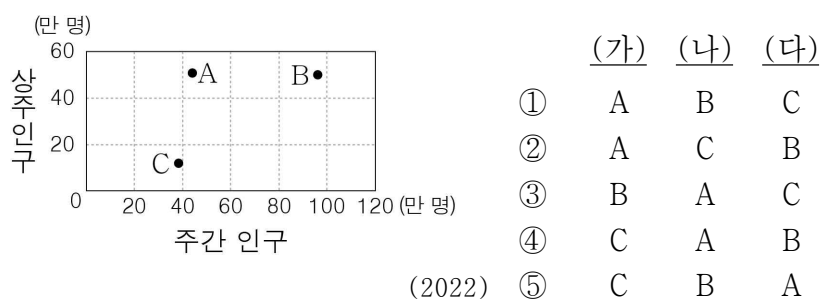
(가) (나) (다)

- ① A B C
- ② A C B
- ③ B A C
- ④ B C A
- ⑤ C A B

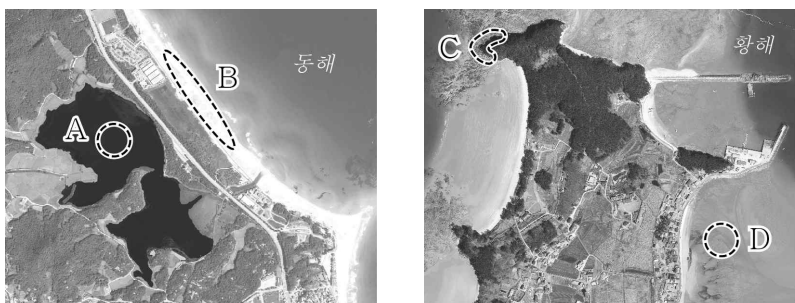
* 노지 재배 면적 기준임. (2022)

16. 다음 자료는 서울의 세 구(區)에 대한 설명이다. (가)~(다)를 그래프의 A~C에서 고른 것은? [3점]

- (가)는 서울의 동북부에 있는 구(區)로, 1980년대에 대규모 아파트 단지를 건설하면서 인구가 급증하였으며 법정동이 5개뿐이지만 행정동은 현재 19개에 달한다.
- (나)는 서울의 동남부에 있는 구(區)로, 1960년대에 서울의 부도심으로 계획되어 대규모 주택 단지와 상업·업무 시설이 조성되었다.
- (다)는 서울의 중심부에 있는 구(區)로, 은행 본점, 시청 등의 중추 관리 기능이 집중되어 있으며 여러 지하철 노선이 통과하는 교통의 요충지이다.



17. 사진의 A~D 지형에 대한 설명으로 옳은 것은? (단, A~D는 각각 갯벌, 사빈, 석호, 암석 해안 중 하나임.)



- ① A는 시간이 지남에 따라 면적이 점차 확대된다.
- ② B는 주로 조류의 퇴적 작용으로 형성된다.
- ③ C는 파랑 에너지가 분산되는 만에 잘 발달한다.
- ④ D는 동해안보다 서해안에 넓게 분포한다.
- ⑤ D는 B보다 퇴적 물질의 평균 입자 크기가 크다.

18. 다음 자료의 ㉠~㉣에 대한 설명으로 옳은 것은?

㉠ ○○○산 (1,947 m)	산 정상부에 ㉡ 백록담이 있고, 독특한 화산 지형의 가치를 인정받아 세계 자연 유산으로 등재됨.
㉢ △△산 (1,708 m)	수많은 고개와 대청봉, 울산바위 등의 명소가 있으며 국립공원 및 생물권 보전 지역으로 지정됨.
㉣ ◎◎산 (1,915 m)	영호남의 경계에 위치하며 천왕봉을 주봉으로 거대한 산악군을 이루고 국립공원 제1호로 지정됨.

- ① ㉠은 중생대 이전에 형성되었다.
- ② ㉡은 분화구의 함몰로 형성된 칼데라호이다.
- ③ ㉢이 속한 산맥은 1차 산맥에 해당한다.
- ④ ㉣의 주된 기반암은 시멘트 공업의 주원료로 이용된다.
- ⑤ ㉠은 ㉣보다 고위도에 위치한다.

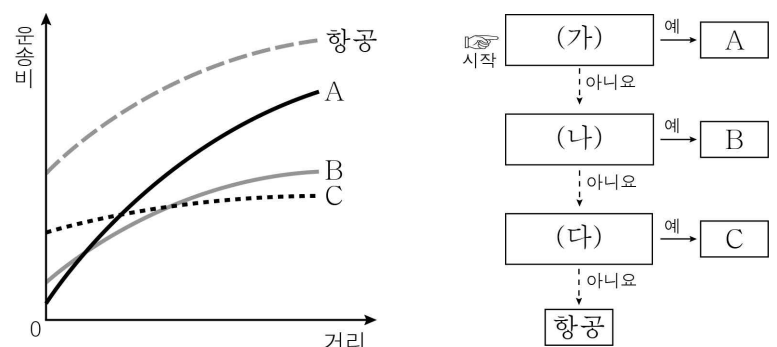
19. 다음은 한국지리 수업 장면의 일부이다. ㉠~㉣에 대한 설명으로 옳지 않은 것은?

교사: 도시화에 따른 △△시 □□동의 변화를 ㉠ 지역 조사 순서에 맞춰 탐구해볼까요?
 갑: 조사 지역으로 선정된 ㉢ △△시 □□동의 위치를 찾아보고, 과거와 현재의 경관 변화를 ㉡ 항공 사진과 인터넷 지도를 이용하여 조사하겠습니다.
 을: 도시화로 인한 지역의 인구 변화를 살펴보고, 지역 변화에 대한 ㉣ 주민들의 인식을 조사하겠습니다.
 병: 수집한 지리 정보를 정리해 그래프와 ㉣ 통계 지도로 표현하고 보고서로 작성하겠습니다.

- ① ㉠은 지리 정보를 수집하고 분석해 지역성을 파악하는 활동이다.
- ② ㉢은 지리 정보의 유형 중 공간 정보에 해당한다.
- ③ ㉡은 지역 조사 과정 중 실내 조사에 해당한다.
- ④ ㉣은 주로 원격 탐사를 통해 수집한다.
- ⑤ 단계 구분도, 도형 표현도, 유선도는 ㉡에 해당한다.

20. 다음 자료는 교통수단의 특성을 나타낸 것이다. 이에 대한 설명으로 옳은 것만을 <보기>에서 고른 것은? (단, A~C는 각각 도로, 철도, 해운 중 하나임.) [3점]

< 교통수단별 운송비 구조 >



< 보 기 >

- ㄱ. (가)에는 “기종점 비용이 가장 저렴합니까?”가 들어갈 수 있다.
- ㄴ. (나)에는 “평균 운행 속도가 가장 빠릅니까?”가 들어갈 수 있다.
- ㄷ. (다)에는 “국제 화물 수송 분담률이 가장 높습니까?”가 들어갈 수 있다.
- ㄹ. A~C 중 주행 비용 증가율은 C가 가장 높다.

- ① ㄱ, ㄴ ② ㄱ, ㄷ ③ ㄴ, ㄷ
- ④ ㄴ, ㄹ ⑤ ㄷ, ㄹ

* 확인 사항

- 답안지의 해당란에 필요한 내용을 정확히 기입(표기)했는지 확인하십시오.