

2021학년도 4월 고3 전국연합학력평가 문제지

사회탐구 영역(한국지리)

제 4 교시

성명

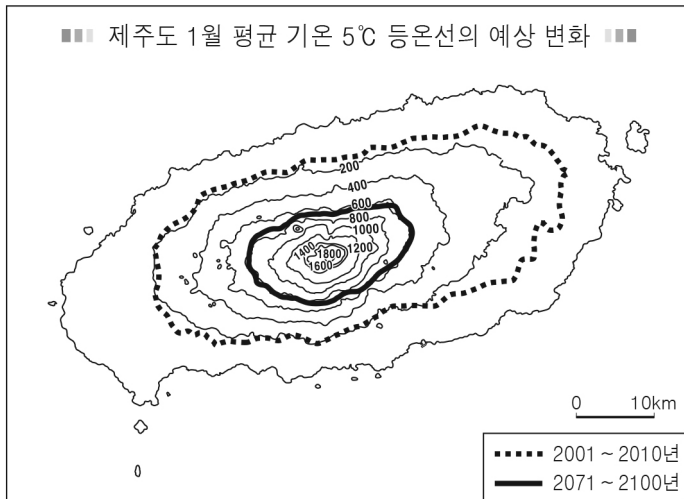
수험 번호

3

제 [] 선택

1

1. 지도에 나타난 변화가 현실화될 때, 우리나라에서 나타날 현상에 대한 추론으로 옳은 것은?



- ① 봄꽃의 개화 시기가 빨라질 것이다.
- ② 냉대림의 분포 면적이 확대될 것이다.
- ③ 한류성 어종의 어획량이 증가할 것이다.
- ④ 해안 저지대의 침수 가능성이 낮아질 것이다.
- ⑤ 열대야와 열대일의 발생 일수가 감소할 것이다.

2. 다음 자료는 수업 시간에 사용된 게임이다. 게임을 통해 방에서 탈출할 수 있는 문을 게임판의 A ~ E에서 고른 것은?

방 탈출 게임을 통한 도시 재개발 학습

◎ 게임 방법

- 진술이 옳다고 생각하면 '예', 옳지 않다고 생각하면 '아니요' 방향의 문을 통과하여 다음 방으로 이동한다.
- 이동한 방에서 동일한 방법으로 게임을 진행하며, 열리는 문을 찾아 방에서 탈출하면 게임이 종료된다. (단, 이동한 방의 진술에 모두 맞게 답해야만 A ~ E 중 열리는 문을 찾을 수 있다.)

◎ 게임판

<p>출발</p> <p>진술: 보존 재개발은 역사 및 문화적으로 보존 가치가 있는 지역을 유지·관리하는 재개발 방식이다.</p>	<p>진술: 보존 재개발은 철거 재개발보다 기존 건물의 활용도가 낮다.</p>	<p>진술: 철거 재개발은 수목 재개발보다 원거주민의 정착 비율이 높다.</p>	<p>진술: 철거 재개발은 수목 재개발보다 평균적으로 투입되는 자본 규모가 크다.</p>
→ 예	→ 예	→ 예	→ 예
↙ 아니요	↘ 아니요	↙ 아니요	↘ 아니요

- ① A ② B ③ C ④ D ⑤ E

3. 다음 글은 조선 시대에 편찬된 지리지의 일부이다. (가), (나) 지리지에 대한 옳은 설명만을 <보기>에서 고른 것은? (단, (가), (나)는 각각 신증동국여지승람, 택리지 중 하나임.)

(가) 여주목
【건치연혁】 본래 고구려의 골내근현이다.
【관원】 목사·판관·교수 각 1인.
【토산】 실·쏘가리·누치.
【능묘】 영릉은 우리 세종 장헌대왕의 능이다. 소헌왕후를 함장했다.

(나) 여주읍은 강 남쪽에 위치하여 한양과의 거리는 물길이나 육로로 200리가 못 된다. ...(중략)... 읍과 백애촌은 한 들로 통하여 동남쪽이 넓게 트이고 기후가 맑고 서늘하다. 이 두 곳에는 여러 대를 이어 사는 사대부 집이 많다. 그러나 백애촌은 주민이 농사 대신 오로지 배로 장사하는 데 의지하여 그 이익이 농사일을 하는 집보다 낫다.

< 보 기 >

- ㄱ. (가)는 조선 후기에 편찬되었다.
- ㄴ. (나)는 가거지의 조건을 제시하였다.
- ㄷ. (가)는 (나)보다 실학사상의 영향을 많이 받았다.
- ㄹ. (가)는 국가 주도, (나)는 민간 주도로 만들어졌다.

- ① ㄱ, ㄴ ② ㄱ, ㄷ ③ ㄴ, ㄷ ④ ㄴ, ㄹ ⑤ ㄷ, ㄹ

4. 다음 자료는 해안 지형을 활용한 포토존에 대한 설명이다. ㉠ ~ ㉢ 지형에 대한 옳은 설명만을 <보기>에서 고른 것은? [3점]

포토존의 사례	사진 찍는 팁
	㉠ 해안 사구에 설치된 낙타 조형물 앞에서 모래 위를 걷는 포즈를 추천함. 스카프를 머리에 두르면 ㉠사빈의 모래가 바람에 날려 형성된 대규모 모래 언덕과 잘 어울려 마치 모래 사막에 온 것 같은 이국적인 분위기의 사진을 찍을 수 있음.
	㉢ 해안 단구 끝부분에 설치된 유리 전망대에 서서 두 팔을 벌리면 마치 바다 한 가운데 서 있는 듯한 모습을 연출할 수 있음. 유리 바닥을 통해 가파른 ㉢해식애를 볼 수 있어 긴장감 넘치는 표정의 사진을 찍을 수 있음.

< 보 기 >

- ㄱ. ㉠의 침식을 막기 위해 모래 포집기를 설치하기도 한다.
- ㄴ. ㉢은 지반의 융기나 해수면 변동으로 형성된다.
- ㄷ. ㉠은 ㉡보다 퇴적물의 평균 입자 크기가 크다.
- ㄹ. ㉠은 꽃, ㉢은 만에서 주로 형성된다.

- ① ㄱ, ㄴ ② ㄱ, ㄷ ③ ㄴ, ㄷ ④ ㄴ, ㄹ ⑤ ㄷ, ㄹ

한국지리

2 (한국지리)

사회탐구 영역

5. 다음은 통일교육주간을 맞이하여 실시한 온라인 수업 장면의 일부이다. 답글의 내용이 옳은 학생만을 고른 것은? [3점]

한국지리 온라인 학습

통일이 되면 가고 싶은 지역을 지도의 A~D에서 고르고, 그 이유를 답글로 달아 보세요.

답글(4)

갑: 경의선 열차의 종착역이 위치한 A에 가고 싶어요. 외자유치 및 교역 확대를 위해 2002년에 지정된 특별 행정구의 변화 모습이 궁금해요.

을: 남북 협력으로 조성된 공단이 위치한 B에 가고 싶어요. 유네스코 세계 문화유산으로 등재된 고려 시대의 역사 문화 유적도 보고 싶어요.

병: 북한의 최대 도시인 C에 가고 싶어요. 지역 향토 음식인 냉면도 먹고 싶고, 대동강변도 걷고 싶어요.

정: 우리나라 최고봉이 위치한 D에 가고 싶어요. 칼데라호인 천지를 배경으로 멋진 사진을 남기고 싶어요.

- ① 갑, 을 ② 갑, 병 ③ 을, 병 ④ 을, 정 ⑤ 병, 정

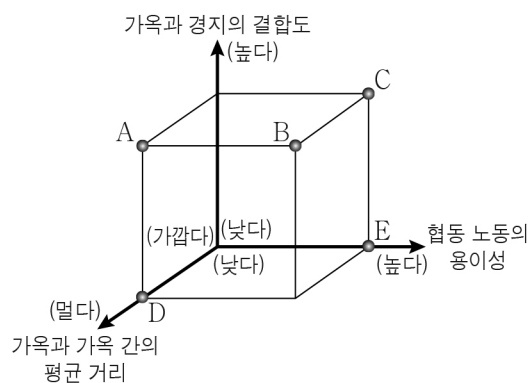
6. 다음은 전통 촌락을 배경으로 한 영화 시나리오의 일부이다. ㉠에 대한 ㉡ 촌락의 상대적 특징을 그림의 A~E에서 고른 것은? (단, ㉠, ㉡은 각각 산촌, 집촌 중 하나임.)

S#12. 모내기가 한창인 논. 낮.
허리를 굽히고 모를 심는 동네 사람들. 그 옆 논두렁길을 따라 새참 바구니를 머리에 이고 걸어오는 정선댁.

동네 할머니: (새참 바구니를 받으며) 정선댁아, 시집와서 힘들지?
정선댁: (막걸리 주전자를 내려놓으며) 힘들긴요.

동네 할머니: 사는 게 많이 달라서... 같은 성(姓)씨들끼리 모여 살고... 게다가 ㉠ 집들이 웅기종기 모여 있고, 다 같이 넓은 논 일구는 마을에 사는 게 적응되나?

정선댁: (생각에 잠기듯) 고향 생각이 많이 나긴 해요. 제가 살던 곳은 산골짜기에 ㉡ 집들이 드문드문 흩어져 있고, 주민들은 좁은 밭에서 농사를 지으며 사는 마을이었죠. 그래서 처음에는 이곳이 낯설었지만 이제는 괜찮아요.



- ① A
② B
③ C
④ D
⑤ E

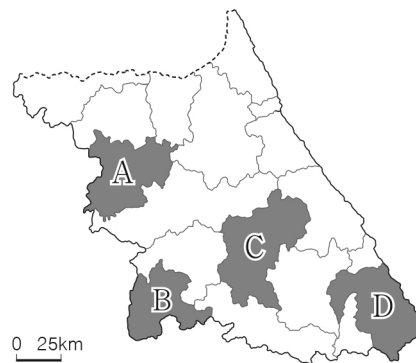
7. 다음 자료는 학생이 제작한 지역 이미지 카드이다. (가), (나)에 해당하는 지역을 지도의 A~D에서 고른 것은? [3점]

(가)

2018 동계 올림픽 개최지 고위 평탄면에 조성된 양떼 목장

(나)

첨단 의료 기기 연구 생산 클러스터 구축 기업 도시, 혁신 도시 함께 지정



- | | (가) | (나) |
|---|-----|-----|
| ① | A | B |
| ② | A | D |
| ③ | C | A |
| ④ | C | B |
| ⑤ | D | C |

8. 다음 자료는 답사 노트의 일부이다. (가) ~ (다) 발전에 대한 설명으로 옳은 것은? (단, (가) ~ (다)는 각각 조력, 풍력, 태양광 중 하나임.)

○○시의 신·재생 에너지 발전소 답사 노트

방조제에 설치된 (가) 발전소는 조수 간만의 차를 이용하여 전력을 생산한다.

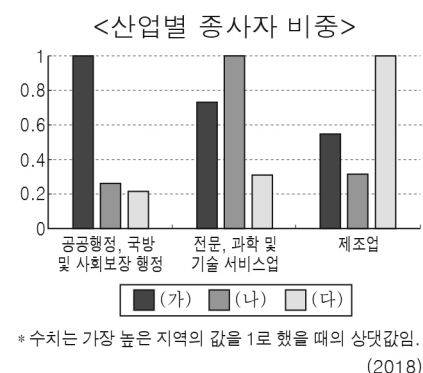
종합 운동장의 야외 주차장에 있는 (나) 발전소는 주차장 지붕의 전지판에 햇빛을 모아 전력을 생산한다.

갯벌 위에 세워진 (다) 발전소는 바람에 의해 커다란 날개가 돌며 전력을 생산한다.

0 2km

- ① (가)는 동해안이 서해안보다 발전소 입지에 유리하다.
 ② (다)는 일조 시수가 긴 곳이 전력 생산에 매우 유리하다.
 ③ (가)는 (나)보다 전력 생산 시 기상 조건의 영향을 적게 받는다.
 ④ (나)는 (다)보다 전력 생산 시 소음이 크게 발생한다.
 ⑤ (다)는 (가)보다 전력 생산이 주기적으로 이루어진다.

9. 그래프의 (가) ~ (다)에 해당하는 지역으로 옳은 것은? [3점]



- | | (가) | (나) | (다) |
|---|-----|-----|-----|
| ① | 대전 | 세종 | 충남 |
| ② | 대전 | 충남 | 세종 |
| ③ | 세종 | 대전 | 충남 |
| ④ | 세종 | 충남 | 대전 |
| ⑤ | 충남 | 대전 | 세종 |

10. 다음은 한국지리 수업 장면이다. 발표 내용이 옳은 학생만을 고른 것은? (단, (가), (나)는 각각 최종 빙기, 후빙기 중 하나임.) [3점]

(가) 시기와 비교한 (나) 시기 A 지점의 상대적 특성을 발표해 볼까요?

— (가)시기의 해안선
--- (나)시기의 해안선

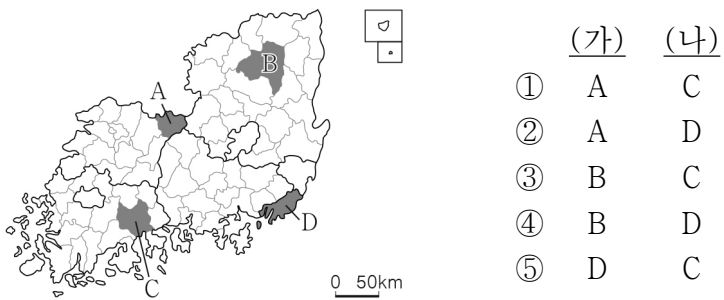
연평균 기온이 높아요. 단위 면적당 식생 밀도가 높아요. 해발 고도가 높아요. 물리적 풍화 작용이 우세해요.

- ① 갑, 을 ② 갑, 병 ③ 을, 병 ④ 을, 정 ⑤ 병, 정

11. 다음 자료의 (가), (나)에 해당하는 지역을 지도의 A ~ D에서 고른 것은? [3점]

<우리나라의 견고 싶은 길>

지역	소개
(가)	 <유교 문화길> 굽이치는 낙동강을 따라 걸으며 세계 문화유산인 하회 마을, 병산 서원을 비롯한 유교 문화 유적들을 감상할 수 있습니다.
(나)	 <○○만 갈대길> 람사르 협약에 등록된 습지의 넓은 갈대밭 사이를 걸으며 갯벌에 사는 여러 종류의 철새와 짚뽕어, 게 등을 관찰할 수 있습니다.



12. 다음 자료의 ㉠ ~ ㉣에 대한 옳은 설명만을 <보기>에서 고른 것은?

한탄강 국가 지질 공원 해설사

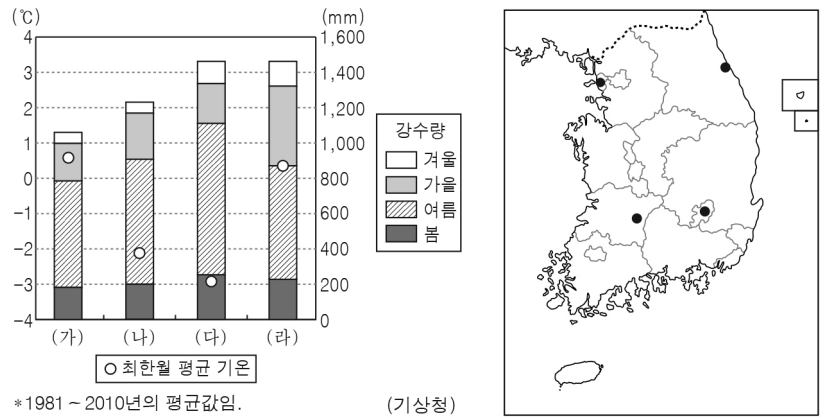
2020년 유네스코 지질 공원으로 등재된 한탄강 국가 지질 공원에는 다양한 화산 지형이 나타납니다. 이곳에는 ㉠ 신생대의 화산 활동으로 형성된 ㉡ 용암 대지가 넓게 분포합니다. 관광객들은 카약을 타고 한탄강 협곡 내 ㉢ 주상 절리를 자세히 관찰할 수 있으며, 철원 오대쌀을 활용한 요리 체험, ㉣ 현무암 맛돌 커피 체험 등의 프로그램에도 참여할 수 있습니다.

< 보기 >

ㄱ. ㉠에는 대보 조산 운동이 일어났다.
 ㄴ. ㉡은 유동성이 큰 용암의 열화 분출로 형성되었다.
 ㄷ. ㉢은 용암의 냉각·수축으로 형성되었다.
 ㄹ. ㉣은 주로 마그마가 관입하여 형성된 암석이다.

- ① ㄱ, ㄴ ② ㄱ, ㄷ ③ ㄴ, ㄷ ④ ㄴ, ㄹ ⑤ ㄷ, ㄹ

13. 그래프는 지도에 표시된 네 지역의 기후 자료이다. (가) ~ (라) 지역에 대한 설명으로 옳은 것은? [3점]



- ① (가)는 (다)보다 해발 고도가 높다.
 ② (나)는 (다)보다 고위도에 위치한다.
 ③ (다)는 (라)보다 무상 기간이 길다.
 ④ (라)는 (나)보다 기온의 연교차가 크다.
 ⑤ (가), (다)는 모두 해안에 위치한다.

14. 다음 글의 (가) ~ (다) 소매 업체에 대한 옳은 설명만을 <보기>에서 고른 것은? (단, (가) ~ (다)는 각각 백화점, 편의점, 무점포 소매업체 중 하나임.)

코로나19는 소매 업체별 판매액에 영향을 미쳤다. 오프라인 점포 없이 비대면으로 상품을 판매하는 [(가)]은/는 판매액이 약 19.5% 증가하였다. 또한 소규모의 매장에서 일상 용품을 24시간 판매하기도 하는 [(나)]도 판매액이 약 2.8% 증가하였다. 반면에 주로 대도시 도심의 넓은 매장에서 많은 직원과 고객들이 대면하는 [(다)]은/는 판매액이 약 13.4% 감소하였다.

* 판매액 증감율은 2019년 상반기 대비 2020년 상반기의 판매액 증감율임.

< 보기 >

ㄱ. (가)는 (나)보다 입지의 공간적 제약이 작다.
 ㄴ. (나)는 (다)보다 최소 요구치가 크다.
 ㄷ. (다)는 (가)보다 사업체당 매출액이 많다.
 ㄹ. (가) ~ (다) 중 사업체 수는 (다)가 가장 많다.

- ① ㄱ, ㄴ ② ㄱ, ㄷ ③ ㄴ, ㄷ ④ ㄴ, ㄹ ⑤ ㄷ, ㄹ

15. 다음 자료는 서로 다른 두 시기의 인구 관련 신문 기사이다. (가)에 대한 (나) 시기의 상대적 특징으로 옳은 것은?

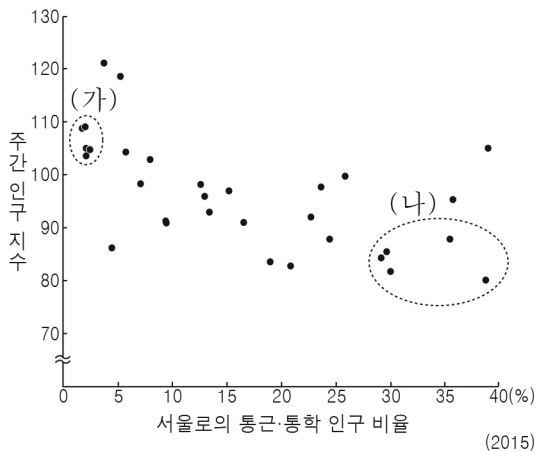
(가)	(나)
□□신문 ○○○○년 ○월 ○일	◇◇신문 △△△△년 △월 △일
늘어나는 입, 모자라는 땅 우리나라의 인구는 지난 5년간 매년 약 70만 명씩 증가하였다. 이러한 급격한 인구 증가로 인해 식량 및 주택 부족 현상이 더욱 심화될 전망이다. ...	출산 장려금 지급 확대 올해 우리나라의 합계 출산율은 1.0 미만으로 매우 낮다. 이에 각 지방 자치 단체에서는 출산율을 높이기 위해 출산 장려금 지급을 확대하고 있다. ...

- ① 총인구가 적다. ② 중위 연령이 낮다.
 ③ 유소년 부양비가 높다. ④ 평균 초혼 연령이 낮다.
 ⑤ 노년층 인구 비율이 높다.

4 (한국지리)

사회탐구 영역

16. 그래프는 경기도의 시·군별 인구 특성을 나타낸 것이다. (가)에 대한 (나) 지역군(群)의 상대적 특징으로 옳은 설명만을 <보기>에서 고른 것은?



- < 보기 >
- ㄱ. 인구 밀도가 낮다.
 - ㄴ. 주택 중 아파트 비율이 높다.
 - ㄷ. 1차 산업 종사자 비율이 높다.
 - ㄹ. 출근 시간대 유출 인구가 많다.

- ① ㄱ, ㄴ ② ㄱ, ㄷ ③ ㄴ, ㄷ ④ ㄴ, ㄹ ⑤ ㄷ, ㄹ

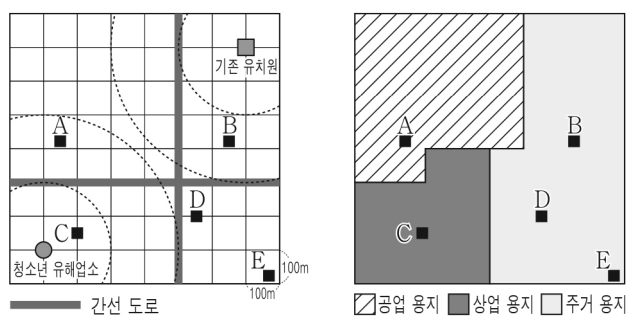
17. 표의 ㉠ ~ ㉣에 대한 설명으로 옳지 않은 것은? [3점]
<지리 동아리 답사 계획>

일정	답사 지역	활동 내용
4월	강원도 영월군	㉠ 산지 사이를 곡류하는 하천과 하천 주변에 발달한 ㉡ 하안 단구의 모습 사진 촬영하기
8월	충청북도 단양군	㉢ 석회 동굴 내부의鍾유석, 석순, 석주 등 다양한 형태의 동굴 생성물 관찰하기
12월	전라남도 구례군	부채 모양의 ㉣ 선상지를 스케치하고 선정, 선양, ㉤ 선단에 해당되는 곳을 표시하기

- ① ㉠은 하천의 하류보다 상류에서 주로 나타난다.
- ② ㉡에서는 둥근 모양의 자갈이 발견되기도 한다.
- ③ ㉢은 기반암이 지하에서 용식 작용을 받아 형성된다.
- ④ ㉣은 하천이 바다로 유입되는 하구에 잘 발달한다.
- ⑤ ㉤에서는 용천이 분포하여 취락이 입지한다.

18. 다음 <조건>만을 고려하여 유치원의 입지를 선정하고자 할 때, 가장 적절한 곳을 후보지 A ~ E에서 고른 것은?

- < 조건 >
1. 청소년 유해업소 중심으로부터 200m 이상 떨어진 곳에 입지함.
 2. 기존 유치원 중심으로부터 400m 이상 떨어진 곳에 입지함.
 3. 간선 도로로부터 200m 이내에 입지함.
 4. 주거 용지에 입지함.



- ① A ② B ③ C ④ D ⑤ E

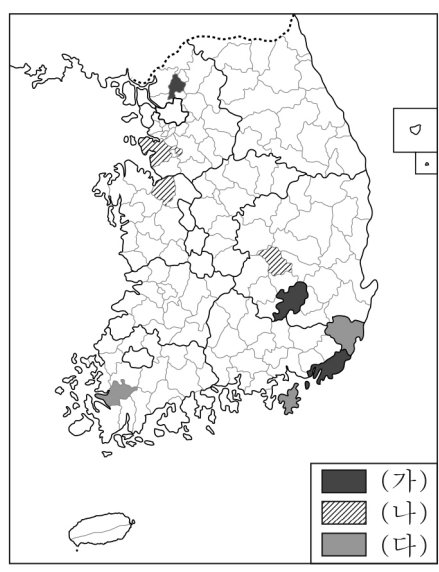
19. 다음 글의 (가) ~ (다) 계절에 대한 옳은 설명만을 <보기>에서 고른 것은? (단, (가) ~ (다)는 각각 봄, 한여름, 겨울 중 하나임.) [3점]

- < 계절에 따라 달라지는 편의점 제품 진열 전략 >
- (가) 꽃샘추위, 황사 현상이 나타나는 시기에 마스크, 구강 청결제, 렌즈 세정액 등 위생용품을 충분히 확보하고 진열 면적을 확대한다.
 - (나) 한파가 찾아오는 등 날씨가 추워지는 시기에 캔 커피, 쌍화차 등을 온장고에 진열하고, 찜빵, 어묵 등을 입구가 가까운 곳으로 이동시킨다.
 - (다) 불볕더위가 지속되는 시기에 생수, 탄산음료 등의 진열 면적을 확대한다. 피서객이 급증하는 휴가철에는 여행용 세정 용품, 자외선 차단제 등을 눈에 띄는 곳에 진열한다.

- < 보기 >
- ㄱ. (가)는 열대 저기압에 의한 피해가 자주 발생한다.
 - ㄴ. (나)는 서고동저형의 기압 배치가 자주 나타난다.
 - ㄷ. (가)는 (다)보다 산불 발생 빈도가 높다.
 - ㄹ. (나)는 (다)보다 대류성 강수가 자주 발생한다.

- ① ㄱ, ㄴ ② ㄱ, ㄷ ③ ㄴ, ㄷ ④ ㄴ, ㄹ ⑤ ㄷ, ㄹ

20. 지도는 세 제조업의 종사자 수 상위 3개 지역을 나타낸 것이다. (가) ~ (다) 제조업에 대한 설명으로 옳은 것은? (단, (가) ~ (다)는 각각 기타 운송 장비, 섬유 제품(의복 제외), 전자 부품·컴퓨터·영상·음향 및 통신 장비 제조업 중 하나임.) [3점]



* 종사자 규모 10인 이상 사업체를 대상으로 함.
** 기타 운송 장비 제조업은 선박 및 보트 건조업이 대부분임. (2019)

- ① (가)는 많은 부품을 필요로 하는 조립형 제조업이다.
- ② (나)는 공업 입지 유형 중 적환지 지향형에 해당된다.
- ③ (가)는 (나)보다 매출액 대비 연구 개발비 비중이 높다.
- ④ (나)는 (다)보다 최종 생산품의 무게가 무겁고 부피가 크다.
- ⑤ (다)는 (가)보다 우리나라 공업화를 선도한 시기가 늦다.

※ 확인 사항
답안지의 해당란에 필요한 내용을 정확히 기입(표기)했는지 확인하십시오.